

# POWER WD 50 I

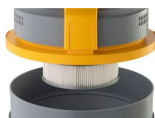


ПЫЛЕСОСЫ ДЛЯ ВЛАЖНОЙ И СУХОЙ УБОРКИ

Модель для влажной и сухой уборки. Пылесос с мощной и эффективной турбиной нового поколения. Большой воздушный поток и высокая сила всасывания. Модель оснащена новой системой фильтрации UFS (Ultra FilteRing System), которая с помощью специального полипропиленового проставочного кольца поддерживает встроенный картриджный фильтр (класса M), гарантируя наилучшие характеристики всасывания и максимальную защиту двигателя (даже в случае неправильного использования со стороны оператора). Практичность системы UFS: уход и обслуживание поплавковой системы, независимой от моторного блока и прикрепленной непосредственно к проставочному кольцу, выполняются быстро, просто и интуитивно понятно. Версия I оснащена баком из нержавеющей стали. Фильтр отработанного воздуха. Тележка с колесами из ударопрочного пластика и системой фиксации принадлежностей. Возможна комплектация бумажным фильтр-мешком, нейлоновым фильтром, картриджными фильтрами (обычный и HEPA14).



Ultra FilteRing System



PTFE Картриджный фильтр (Класс M)



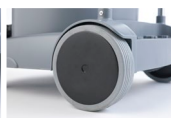
Прочный и долговечный стальной бак



Всасывающая штанга (опция)



Поворотные передние колеса



Большие задние колеса



Фильтр из нетканого материала (опция)

## ОПИСАНИЕ ИЗДЕЛИЯ

| МОДЕЛЬ        | АРТИКУЛ     | КОЛ-ВО / ПАЛЛЕТ |
|---------------|-------------|-----------------|
| POWER WD 50 I | 14594010001 | 8               |

## ТЕХНИЧЕСКИЕ ХАРАКТЕРИСТИКИ

|   |                |             |
|---|----------------|-------------|
| Напряжение/Частота                      | 220-240 В~     | 50/60 Гц    |
| Максимальная мощность                   | Вт             | 1450        |
| Номинальная мощность                    | Вт             | 1350        |
| Объем мусоросборника                    | л              | 50          |
| Полезный объем мусоросборника           | л              | 35          |
| Фильтр-мешок                            | л              | 19          |
| Площадь фильтрации (Тканевый фильтр)    | м <sup>2</sup> | 0,35        |
| Площадь фильтрации (Картриджный фильтр) | м <sup>2</sup> | 0,5         |
| Расход воздуха                          | л/с            | 74          |
| Разрежение                              | мбар           | 260         |
| Уровень шума                            | дБ(А)          | 62          |
| IP-код                                  |                | IPX4        |
| Длина кабеля                            | м              | 10          |
| Вес (без принадлежностей)               | кг             | 15,3        |
| Размеры                                 | мм             | 540x490x840 |

## ПРИНАДЛЕЖНОСТИ В КОМПЛЕКТЕ

| МОДЕЛЬ                                   | Артикул |
|--|---------|
| Всасывающий шланг с коленом, длина 2,5 м | 6010500 |
| Удлинительная трубка S-образной формы    | 2511600 |
| Насадка для уборки пыли с пола           | 6010000 |
| Насадка для влажной уборки пола          | 6010011 |
| Круглая насадка с ворсом                 | 2511615 |
| Щелевая насадка                          | 2511610 |
| Тканевый фильтр                          | 6730000 |
| PTFE Картриджный фильтр (Класс M)        | 2512741 |

## Ø 40

## ДОПОЛНИТЕЛЬНЫЕ ПРИНАДЛЕЖНОСТИ

| МОДЕЛЬ   | Артикул |
|--|---------|
| Удлинительная трубка из ПВХ длиной 0,5 м                         | 2512000 |
| Антипенное устройство  | 6200150 |
| Нейлоновый фильтр (Площадь фильтрации 0,62 м <sup>2</sup> )      | 3001225 |
| Нейлоновый защитный фильтр                                       | 3001016 |
| Картриджный фильтр HEPA (Площадь фильтрации 0,5 м <sup>2</sup> ) | 2512760 |
| Бумажный фильтр-мешок с крышкой 19 л, 10 шт.                     | 6830030 |
| Щетка для чистки ковров  | 2512610 |
| Фильтр из нетканого материала                                    | 6730015 |
| Фильтр для мелкой пыли   | 6730005 |
| Всасывающая штанга   | 6103058 |